

FEBRER 2020

DILLUNS 3

11.00 h • Plaça de la Vila

CONCENTRACIÓ: PENSIONS DIGNES PER A TOHOM

Org. Col·lectiu Montmeló x les Pensions i Casal de la Gent Gran

DIMARTS 4

09.30 h • Centre de Formació i Recursos G2M

APRÈN I TREBALLA!

Inici d'un nou projecte de formació i pràctiques professionals adreçat a persones amb discapacitat

Info. promoec@montmelo.cat

Org. Grupdem

DISSABTE 8

11.00 h • Biblioteca Municipal La Grua

TALLER BIBLIOLAB

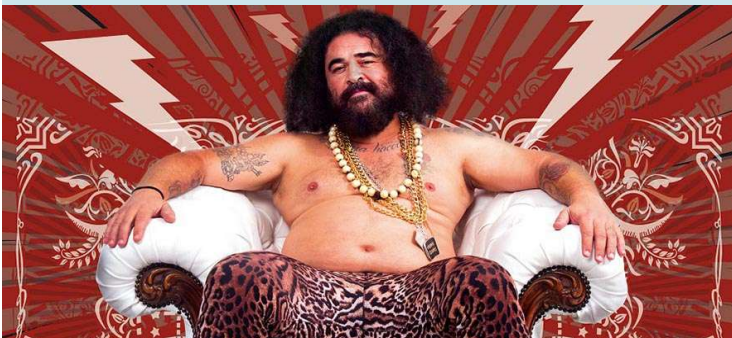
Quines possibilitats de moviments ofereix un robot senzill com és el "Code-a-pillar"?
Descobrirem aquest robot i el programarem per tal que faci el que nosaltres volem. Taller per a fer infants a partir de 4 anys, amb llurs famílies.

Inscripcions: a la biblioteca - Places limitades.

Org. Biblioteca Municipal La Grua

20.30 h • Sala Polivalent

EL SEVILLA "LA VIDA ES ROCANROL"



La vida és rocanrol, l'últim espectacle de Miquel Àngel Rodríguez "El Sevilla". Què pensa la seva mare dels seus pèls, de la seva roba i dels seus tatuatges? Com educa els seus fills un tipus que té un grup que es diu "Los Mojinos Escocios"? Aquests i molts altres dubtes seran resolts en aquest assaig a manera de monòleg.

Compra entrades: www.tomaticket.es i www.wegow.com i a La Torreta de 16 a 20 h.

Preus entrades: anticipada 15€, a taquilla 18€

Org. eFeDe

DIJOUS 13

10.00 h • Museu Municipal de Montmeló

TALLER DE CERÀMICA

Introducció històrica per conèixer com treballaven els avantpassats la ceràmica i taller pràctic.

Inscripció prèvia: montmelo@cpln.cat
Tel. 93 572 00 00 -ext. 148

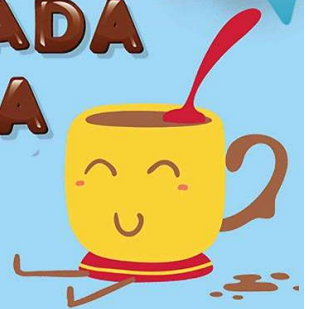
Org. Museu Municipal de Montmeló i Oficina de Català

DIVENDRES 14

16.30 h • Plaça de la Vila

XOCOLATADA SOLIDÀRIA PER A LA INVESTIGACIÓ DEL CÀNCER INFANTIL

XOCOLATADA SOLIDÀRIA



Per a la investigació del càncer infantil

Xocolatada, tallers i activitats familiars. Els diners que es recaptin aniran destinats a la investigació del càncer infantil de l'Hospital Sant Joan de Déu.
Org. AMPES Montmeló

DISSABTE 15

09.00 h • Sala Polivalent

VIII OPEN NAPOLEÒNIC

Vine a participar en la jornada napoleònica de jocs de rol i simulació de batalles històriques amb figures. Partides obertes de 9 a 20 h.

Org. Ludus Historiae

10.00 h • Centre de Formació i Recursos G2M

CONSTITUCIÓ DEL CONSELL DE POBLE

Tret de sortida de l'òrgan de participació ciutadana de la vigent legislatura.

10.30 h • Centre de Formació i Recursos G2M

TALLER DEL REGLAMENT DE PARTICIPACIÓ CIUTADANA

La ciutadania podrà participar i fer propostes sobre el nou reglament que regularà la Participació Ciutadana al nostre municipi.

11.00 h • Plaça de la Vila

FIRA DE 2A MÀ I COL·LECCIONISME

Tens disfresses de Carnestoltes que ja no faràs servir? Aprofita i monta la teva parada!

Inscripció prèvia: promoec@montmelo.cat
93 572 00 00. Ext. 142 i 143.

DIUMENGE 16

11.00 h • Mons Observans

VISITA TEATRALITZADA I TALLER

Obertura del jaciment de Mons Observans amb visita teatralitzada a les 11 h. Taller de jocs romans a partir de les 12:30 h.

Info. i inscripcions: www.monsobservans.cat
Mons Observans



16.00 h • Museu Municipal de Montmeló

EXPOSICIÓ DE PINTURES MURALS

Vine a conèixer una de les col·leccions més antigues d'Europa de pintura mural romana, procedent del jaciment del Mons Observans

Org. Museu Municipal de Montmeló

DIMARTS 18

16.00 h • Museu Municipal de Montmeló

TALLER DE CERÀMICA

Introducció històrica per conèixer com treballaven els avantpassats. la ceràmica i taller pràctic.

Inscripció prèvia: montmelo@cpnl.cat
Tel. 93 572 00 00 -ext. 148

Org. Museu Municipal de Montmeló i
Oficina de Català

DIJOUS 20

19.00 h • Sala Polivalent

INICI DEL CARNAVAL 2020



Arribada del Rei Carnestoltes. Espectacle de teatre musical, amb actrius i actors de Montmeló. Aforament limitat.

Consulteu la programació especial de Carnaval en aquesta agenda.

Col. Comissió Recuperació del Carnaval

DIVENDRES 21

12.00 h • Museu Municipal de Montmeló

DIA DE LA LLENGUA MATERNA

Commemoració del Dia Internacional de la Llengua Materna. Exposició en petit format del Dia de la Llengua Materna.

Org. Oficina de Català

DIMARTS 25

20.00 h • Sala de la Concòrdia

PLE ORDINARI DE FEBRER

DISSABTE 29

08.00 h • Empresa lform

CURS DE CARRETONS ELEVADORS

Curs subvencionat per a les persones usuàries del Servei Local d'Ocupació.

Info i inscripció: promoec@montmelo.cat
93 572 00 00, ext. 142

DIUMENGE 1 MARÇ

11.00 h • Plaça de la Quintana

CALÇOTADA POPULAR

Degustació de calçots i dinar popular: calçots, salsa, botifarra i cansalada.

Org. Penya Blaugrana de Montmeló



11.00 h • Plaça de la Quintana

TALLER OBERT DE SARDANES

Vine a aprendre a ballar sardanes. Taller obert adreçat a tothom.

Org. Comissió de l'Aplec de la Sardana

12.00 h • Plaça de la Quintana

BALLADA DE SARDANES

Ballada a càrrec de la Cobla Tres Vents. Vine i prepara't per a l'Aplec de la Sardana del 19 d'abril als jardins de La Torreta

Info. aplecmontmelo@montmelo.cat

Org. Comissió de l'Aplec de la Sardana

Carnaval 2020

Del 20 al 26 de febrer



DISSABTE 8

INICI DE LA GIMCANA DEL REI CARNESTOLTES

Ajudeu al Rei Carnestoltes a preparar la seva arribada i així deixar amb un pam de nas a la Vella Quaresma.

Busqueu els 6 elements relacionats amb ell i segelleu la butlleta a 6 establiments diferents.

Si ho aconsegiu, porteu la butlleta el dijous 20 de febrer de 2020, a les 19:00h, a la Sala Polivalent.

DISSABTE 15

11.30 h • La Llosa amb Pompeu Fabra

RUA CARNASPLAI 2020

Els infants, monitors i famílies de l'Esplai't realitzaran una rua circense.

Recorregut: Avinguda de Pompeu Fabra, plaça de la Vila, carrer Major, plaça de la Quintana, carrer de Lluís Companys, Llosa del soterrament.

Col. CIJ Esplai't

DIJOUS 20

19. 00 h • Sala Polivalent

ARRIBADA DEL REI CARNESTOLTES



Instauració del Regnat Carnavalesc. Espectacle de teatre musical, amb actrius i actors de Montmeló. Aforament limitat.

Col. Comissió Recuperació del Carnaval

DIVENDRES 21

15.00 h • Escola Sant Jordi

RUA ESCOLAR DEL SANT JORDI

Inici de la Rua de Carnaval amb els infants de l'Escola Sant Jordi.

Recorregut: Carrer de Pelai, Carrer de Lluís Companys, Carrer Major, Carrer del Timbaler del Bruc, Plaça Europa, Passeig de Montserrat Roig, carrer de Francesc Macià i Carrer de Pelai.

Col. Escola Sant Jordi

RUA ESCOLAR DEL PAU CASALS

15.30 h • Escola Pau Casals

Inici de la Rua de Carnaval amb els infants de l'Escola Pau Casals.

Recorregut: Carrer de Prat de la Riba, carrer de Cervantes, carrer Nou, Avinguda de Vilardebó i final a l'escola.

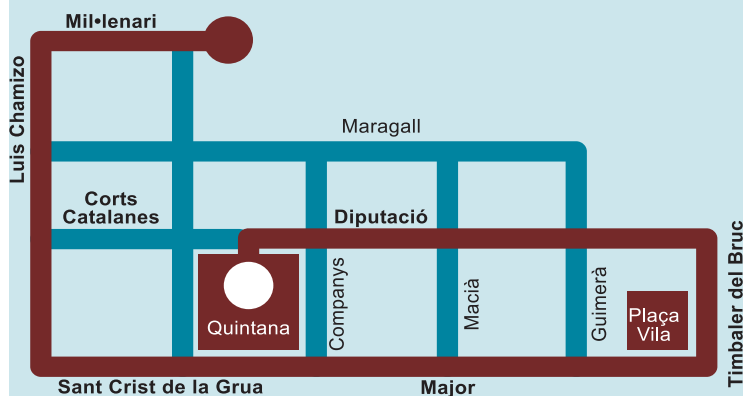
Col. Escola Pau Casals

DISSABTE 22

18.00 h • Avinguda del Mil·lenari

RUA DEL CARNAVAL 2020

Inici de la Rua de Carnaval.



Recorregut: Avinguda Mil·lenari - carrer de Luis Chamizo - carrer del Sant Crist de la Grua - carrer Major - carrer del Timbaler del Bruc - carrer de la Diputació - passeig de les Corts Catalanes i final a la plaça de la Quintana.

Plaça de la Quintana

EXHIBICIONS DE LA RUA

Final de la Rua a la plaça de la Quintana amb exhibició davant de S.M. Rei Carnestoltes i els seus Ministres, i entrega d'obsequis i reconeixements.

En cas de pluja la Rua es posposarà al dissabte 29/02/2020

Col. Comissió Recuperació del Carnaval

DISSABTE 22

22.30 h • Sala Polivalent

BALL DE CARNAVAL AMB THE CHANCLETES

22.30 h • Obertura de portes.

23.00 h • Espectacle Musical de la companyia The Chancettes.

La millor proposta per a la nit més desenfrenada de l'any amb música, ball i divertiment esbojarrat que us faran reviure en unes hores, tota la memòria musical, televisiva i cinematogràfica de la vostra vida.



Entrada fins a les 02.00 h. Una vegada dins, no es podrà sortir del recinte. Aforament limitat.

Preu no disfressats: 3 € (inclou una consumició)

Preu disfressats (amb disfressa sencera) i menors de 12 anys: **entrada gratuïta**

Col. Comissió Recuperació del Carnaval

DIUMENGE 23

11.00 h • Plaça de la Vila

TROBADA DE BALL DE GITANES

Amb la participació de les colles de Santa Perpètua de Mogoda, Sentmenat i Montmeló. Música en directe amb el grup La Catxutxa.

En cas de pluja es traslladarà al pavelló (aforament limitat)

Col. L'Agrupada - Secció Gitanes

18.00 h • Sala Polivalent

BALL INFANTIL DE DISFRESSES

Ball infantil de disfresses, amb el grup d'animació infantil EFS amb La Festa dels Salats i la presència de S.M. Rei Carnestoltes. Aforament limitat.

Col. Comissió Recuperació del Carnaval

DIMARTS 25

19.00 h • Sala Polivalent

JUDICI DEL REI CARNESTOLTES

Espectacle de teatre musical amb actrius i actors de Montmeló. Aforament limitat.

Col. Comissió Recuperació del Carnaval

DIMECRES 26

17.00 h • Plaça de la Quintana

ENTERRAMENT DE LA SARDINA

Vine amb la teva sardina de paper, per acompanyar el seguici i el seu enterrament.

En cas de pluja es traslladarà a la Sala Polivalent (aforament limitat)

Col. Comissió Recuperació del Carnaval i Divertiment Montmeló

CONCURS RUA ADULTS / Ds. TARDA

Majors de 18 anys

Obsequis

Totes les comparses i grups que hagin realitzat una exhibició al final de la Rua del dissabte, rebran un obsequi per part del Rei Carnestoltes.

Categories

GRUPS ADULTS: entre 5 i 10 persones

COMPARSE ADULTS: 11 o més persones

Inscripcions

Les comparses i grups s'han d'inscriure abans del 14 de febrer, a La Torreta, de 17 a 20 h

CONCURS RUA JOVES / Ds. TARDA

Joves de 12 a 17 anys, residents a Montmeló o inscrits a l'INS

Premis

Una comparsa i un grup seran els guanyadors de cada categoria al final de la Rua del dissabte. El premi serà sorpresa.

Categories

GRUPS JOVES: entre 5 i 10 joves

COMPARSE JOVES: 11 o més joves

Inscripcions

Les comparses i grups s'han d'inscriure abans del 14 de febrer, a l'Estació Jove, de 17 a 20 h

Més informació a:

La Torreta centre cultural, de 17 a 20 h
latorreta@montmelo.cat - Tel. 93 572 10 33

L'Estació Jove, de 17 a 20 h
estaciojove@montmelo.cat - Tel. 662 385 565

En la realització d'aquestes activitats han col·laborat:

- Comissió per a la Recuperació del Carnaval
- AMPA Escola Pau Casals
- AMPA Escola Sant Jordi
- CIJ Esplai't
- Colla de Ball de Gitanes de l'Agrupada
- Divertiment Montmeló
- Escola Bressol La Fireta
- Escola Pau Casals
- Escola Sant Jordi
- Protecció Civil de Montmeló
- Unió Botiguers i Comerciants de Montmeló
- Diferents persones i col·lectius a títol individual

Estació Jove

DIMARTS 4 / 17.00 H

ASSESSORAMENT LABORAL

Vine a resoldre els teus dubtes sobre el món laboral. De 17 a 20 h.

Org. Oficina Jove del Vallès Oriental

DIMECRES 5 / 18.00 H

CARNAVAL JOVE

Preparació de la disfressa de carnaval.

DIVENDRES 7 / 11.00 H

PIDCES - INS MONTMELÓ

L'Estació Jove es trasllada a l'Institut per informar sobre la lluita contra el càncer.

DIMARTS 11 / 18.00 H

LA DONA I LA CIÈNCIA

Curmetratge audiovisual sobre la importància de la dona a la ciència.

DIMECRES 12 / 18.00 H

TORNEIG OTELO/REVERSO

DIJOUS 13 / 18.00 H

LA SALUT SEXUAL

Resolt els dubtes sobre la transmissió de les ETS.

DIVENDRES 14 / 21.00 H

SOPAR JOVE

Vine al 10è Sopar Jove, per a majors de 16 anys.

DIMARTS 18 / 17.00 H

ASSESSORAMENT LABORAL

Vine a resoldre els teus dubtes sobre el món laboral. De 17 a 20 h.

Org. Oficina Jove del Vallès Oriental

DIVENDRES 21 / 11.00 H / 18.00 H

11.00 h PIDCES - INS MONTMELÓ

L'Estació Jove es trasllada a l'Institut per realitzar una Dinàmica sobre la salut sexual.

18.00 h TORNEIG DE FUTBOLÍ

Casal de la Gent Gran

DISSABTE 8 / 22.00 H

BALL DE NIT

Ball amb música en directe.

DIUMENGE 16 / 18.00 H

BALL DE TARDA

Ball i berenar amb música en directe.

I TAMBÉ...

CARNAVAL AL CASAL!

Vine a participar de les activitats de Carnaval al Casal de la Gent Gran!



SALA POLIVALENT DE MONTMELÓ

LA VIDA ES ROCANROL

DISSABTE 8 FEBRER / 20.30 H

El Sevilla es despulla en cos i ànima i confessa la duresa que és viure sent un rocker.



PARADISOS OCEÀNICS

DISSABTE 7 MARÇ / 20.30 H

Obra sobre la Polinèsia que constitueix l'inici de la literatura moderna de viatges a Catalunya. Amb Mercè Arànega i Mònica Bofill.



UN DIA QUALSEVOL

DISSABTE 4 ABRIL / 20.30 H

Comèdia que incideix en el tema de la vellesa, les seves limitacions i el paper de les persones de la tercera edat en la societat del present.



NENES I NENS

DISSABTE 25 ABRIL / 20.30 H

Monòleg feminista sobre l'equilibri de poder entre sexes, protagonitzada per Anna Sahun i dirigida per Joel Joan.



+ Info. Sala polivalent - Ajuntmanet de Montmeló