

GENER 2020

DIMARTS 7

09.00 h • Biblioteca Municipal La Grua

INICI DE L'AULA ESTUDI D'HIVERN

Del 7 de gener al 2 de febrer

Servei adreçat als estudiants de batxillerat i universitat que volen aprofitar per estudiar i preparar els exàmens en un ambient tranquil. Connexió Wi-Fi gratuïta amb el carnet de la biblioteca.

Horari

- Obert diumenges, de 18 a 00.30 h
- Obert matí, de 9 a 13 h
- Obert nit, de 21.30 a 00.30 h
- Obert matí i nit, de 9 a 13 h i de 21.30 a 00.30 h

dl	dt	dc	dj	dv	ds	dg
6	7	8	9	10	11	12
13	14	15	16	17	18	19
20	21	22	23	24	25	26
27	28	29	30	31	01	02

Info. bibliolagrua.blogspot.com - 93 572 0583
Org. Biblioteca Municipal la Grua

DIJOURS 9

17.00 h • Pavelló Municipal

INICI DE ESCOLA ESPORTIVA DE P3

Info. i inscripcions: pavelló i esports@montmelo.cat

DISSABTE 11

22.00 h • Casal de la Gent Gran

BALL DE NIT

Ball amb música en directe

Org. Associació de la Gent Gran de Montmeló

DIMARTS 14

18.00 h • Museu Municipal

HISTORIA DE LA INDUMENTÀRIA I LA MODA

Inauguració de l'exposició sobre la història de la indumentària i la moda i la seva evolució al llarg dels temps, a càrrec de l'alumnat de 4t d'ESO de l'INS Montmeló.

L'exposició romandrà oberta al públic del 13 al 17 de gener.

Org. INS Montmeló i Museu Municipal de Montmeló

DIJOURS 16

18.00 h • Sala de la Concòrdia

CINE-FÒRUM "FUGIR DE L'OBLIT"

Cine-fòrum amb la participació d'Abel Moreno, realitzador de la pel·lícula "Fugir de l'oblit".



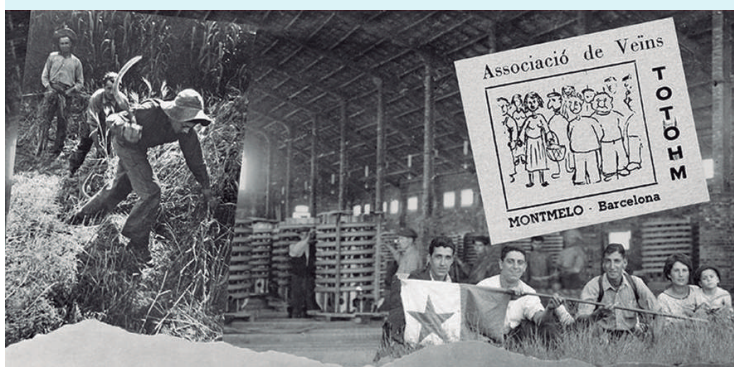
Sinopsi: Als seus 90 anys, en Pitu camina ràpid, com si fugís. Probablement, aquest ancià anònim, s'hi va acostumar fa anys a fugir del franquisme, del camp de refugiats d'Argelès, dels camps de treball del govern de Vichy, de la matança d'Oradour-sur-Glane, dels camps de concentració nazis... Però el passat d'en Pitu ningú el coneix, ni tan sols el seu fill. Com tants altres, per evitar les represàlies franquistes, en tornar de l'exili va decidir guardar la seva història als trasters de la memòria, a on va romandre durant 70 anys.

Org. Col·lectiu Montmeló X les pensions

DIVENDRES 17

19.00 h • Sala de la Concòrdia

CEM 10



Presentació del Butlletí número 10 del Centre d'Estudis.

Org. Centre d'Estudis de Montmeló

DISSABTE 18

12.00 h • Carrer Major

FINAL CAMPANYA DE NADAL UBCM

Sorteig de 10 vals de 100 € i donació a AFANOC. Activitats per a tots els públics

Org. UBCM

DISSABTE 18

12.30 h i 18.30 h • Sala Polivalent

CAMPIONAT DE BALL RETRO



Diferents campionats de ball: Campionat Autonòmic i Internacional de Ball Retro, Campionat Internacional de Ritmes Llatins i Campionat d'Espanya de Vals.

Info. i inscripcions: www.campeonatodebaileretro.com

DIUMENGE 19

11.00 h • Mons Observans

VISITA TEATRALITZADA I TALLER

Reobertura del jaciment amb una visita teatralitzada on es viatjarà al passat per conèixer com vivien els seus pobladors fa més de 2200 anys. A més s'oferirà un taller per aprendre com jugaven els infant romans.

Info. i inscripcions: www.monsobservans.cat

Org. **Mons Observans**



16.00 h • Museu Municipal

EXPOSICIÓ DECORACIONS MURALS

Exposició de les decoracions murals de primer estil pompejà del jaciment romà de Mons Observans. Com cada tercer diumenge de mes, el Museu Municipal de Montmeló obrirà les seves portes per presentar la col·lecció d'estucs i decoracions murals romanes més antigues documentades de la península ibèrica.

Org. **Museu Municipal de Montmeló**

DIUMENGE 19

17.00 h i 19.00 h • La Torreta i Sala Polivalent

VIDAS ENTERRADAS

Espectacle a càrrec de les companyies Corsario, L'OM-Imprebís, Micomicón i Temple.



Fet a partir de testimonis reals de persones assassinades durant la Guerra Civil i el Franquisme. Microteatre de 6 monòlegs que tindran lloc a diferents espais de la Torreta i de la Sala Polivalent. Espectacle en català i castellà. Aforament limitat a 60 persones per representació

Venda entrades: www.entrapolis.com

Preus: **entrada general 12 €**, carnet jove i biblioteca 9 €, jubilats i menors 7€.

18.00 h • Casal de la Gent Gran

BALL DE TARDA

Ball i berenar, amb música en directe.

Org. **Associació de la Gent Gran de Montmeló**

DILLUNS 20

16.00 h • Casal de la Gent Gran

NOUS CURSOS D' INFORMÀTICA

Inscripcions del 20 al 24 de gener a la consergeria del Casal. Inici dels cursos, el 18 i el 19 de febrer.

Org. **Casal de la Gent Gran**

DIVENDRES 24

20.00 h • Sala Polivalent

VI FESTA DE L'ESPORT



Gala de premis on es trien els millors esportistes de l'any 2019

Org. **Consell Municipal de l'Esport**

DISSABTE 25

08.00 h • Empresa Iform

CURS DE CARRETONS ELEVADORS

Info. promoec@montmelo.cat

22.00 h • Casal de la Gent Gran

BALL DE NIT



Ball amb música en directe

Org. Associació de la Gent Gran de Montmeló

23.30 h • Sala Polivalent

BALL SBK

Salsoteca: salsa, bachata i kizomba

Venda entrades i obertura de portes: 23.15 h.

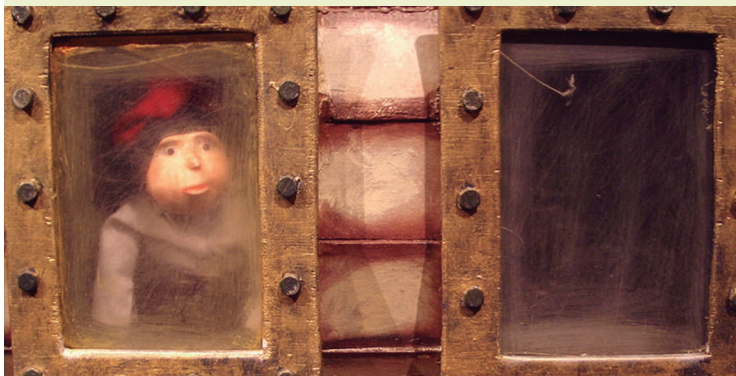
Preu: 9 € (inclou consumició)

Org. ACM City - www.acmsalsa.com

DIUMENGE 26

12.00 h • Sala Polivalent

OPERACIÓ AVI



Espectacle de teatre familiar a càrrec de la Cia. Farres Brothers

Preu entrada: Infants 4 €, Adults 7 €

Org. La Xarxa Montmeló

DIMARTS 28

20.00 h • Sala de la Concòrdia

PLE ORDINARI DE GÈNER

DIMECRES 29

17.00 h • Casal Gent Gran

QUÉ CAL SABER DE LA SALUT BUCODENTAL

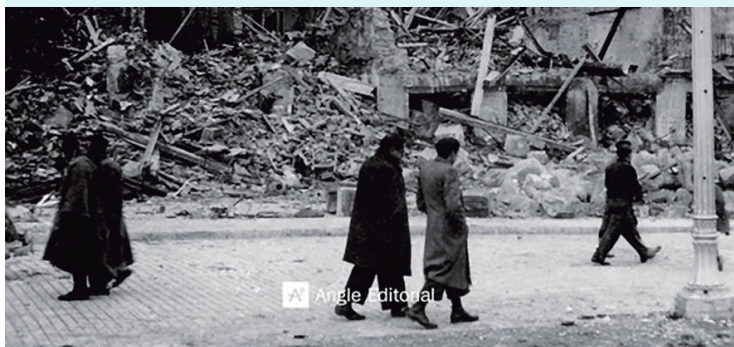
Xerrada a càrrec d' **Elisabet Farrés**, farmacèutica. Activitat del programa d' educació sanitària per a la gent gran, del Col·legi de Farmacèutics, sobre el bon ús dels medicaments.

Org. Farmàcia Mil·lenari i Casal de la Gent Gran

DIJOUS 30

20.00 h • Biblioteca Municipal La Grua

CATALUNYA ANY ZERO: CRÒNICA VISUAL DE LA DESFETA



Presentació del llibre "Catalunya any zero: crònica visual de la desfeta", a càrrec dels seus autors, **David Gesalí** i **David Iñiguez**.

Llibre il·lustrat que recull fotos inèdites sobre la destrucció del territori i de la societat catalana, a conseqüència de la Guerra Civil. Aquestes imatges van acompanyades dels testimonis de civils i soldats republicans. També es presentaran les dues anteriors obres dels autors.

Org. Biblioteca Municipal La Grua

DIUMENGE 2 FEBRER

09.00 h • Circuit de Barcelona-Catalunya

MOU-TE PER L'ESCLEROSI MÚLTIPLE



Curses solidàries, àrea lúdica, activitats infantils i food-trucks. 20 anys realitzant curses solidàries.

Inscripcions i informació: www.moute.fem.es

Org. Fundació Esclerosi Múltiple