

---

Montmeló  
Setembre 2015

---

# ATUR REGISTRAT

SERVEI D'INFORMACIÓ ESTADÍSTICA MUNICIPAL DEL VALLÈS ORIENTAL - SIEM



Amb el suport de:



Font: Generalitat de Catalunya. Departament d'Empresa i Ocupació.

## 1. Taxa d'atur registrat



# 15,63%

Fa 1 any...

	Setembre 2015		Set-14	
	Montmeló	Vallès Oriental	Montmeló	Vallès Oriental
Homes	12,32%	13,52%	14,31%	16,48%
Dones	19,20%	18,63%	21,11%	20,72%
<b>Total</b>	<b>15,63%</b>	<b>15,95%</b>	<b>17,58%</b>	<b>18,49%</b>

## 2. Dades bàsiques d'atur registrat

Setembre 2015

	Setembre 2015	Variació mensual			Variació anual		
		Ago-15	absoluta	relativa (%)	Set-14	absoluta	relativa (%)
<b>Total registrat</b>	<b>665</b>	<b>653</b>	<b>12</b>	<b>1,84%</b>	<b>718</b>	<b>-53</b>	<b>-7,38%</b>
Homes	272	251	21	8,37%	303	-31	-10,23%
Dones	393	402	-9	-2,24%	415	-22	-5,30%

## PER EDAT

Menors de 20	13	10	3	30,00%	11	2	18,18%
De 20 a 24	30	25	5	20,00%	37	-7	-18,92%
De 25 a 29	49	51	-2	-3,92%	53	-4	-7,55%
De 30 a 34	51	48	3	6,25%	66	-15	-22,73%
De 35 a 39	78	69	9	13,04%	77	1	1,30%
De 40 a 44	87	82	5	6,10%	97	-10	-10,31%
De 45 a 49	99	102	-3	-2,94%	108	-9	-8,33%
De 50 a 54	79	82	-3	-3,66%	84	-5	-5,95%
De 55 a 59	96	101	-5	-4,95%	104	-8	-7,69%
De 60 a 64	83	83	0	0,00%	81	2	2,47%
Més de 64	0	0	0	-	0	0	-

## PER DURADA COM A DEMANDANT D'OCCUPACIÓ (DONO)

Fins a 3 mesos	203	205	-2	-0,98%	222	-19	-8,56%
De 3 a 6 mesos	81	57	24	42,11%	78	3	3,85%
De 6 a 9 mesos	42	44	-2	-4,55%	68	-26	-38,24%
De 9 a 12 mesos	36	44	-8	-18,18%	34	2	5,88%
De 12 a 15 mesos	37	33	4	12,12%	32	5	15,63%
De 15 a 18 mesos	22	30	-8	-26,67%	32	-10	-31,25%
De 18 a 21 mesos	28	21	7	33,33%	29	-1	-3,45%
De 21 a 24 mesos	12	13	-1	-7,69%	25	-13	-52,00%
Més de 24 mesos	204	206	-2	-0,97%	198	6	3,03%

## PER NIVELL FORMATIU

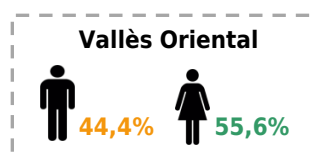
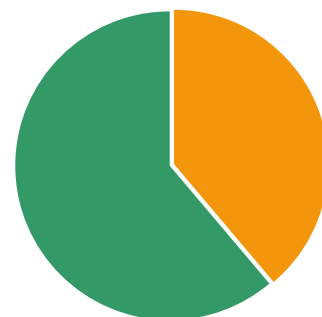
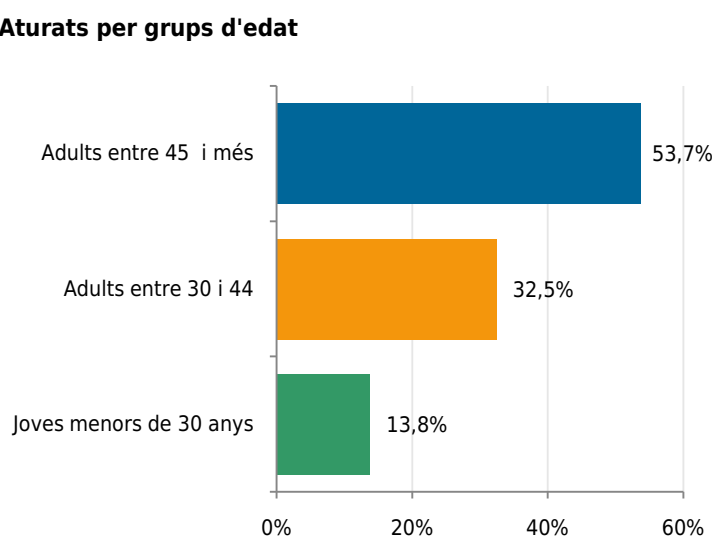
Sense estudis	8	10	-2	-20,00%	12	-4	-33,33%
Estudis primaris incomplets	21	22	-1	-4,55%	31	-10	-32,26%
Estudis primaris complets	64	66	-2	-3,03%	68	-4	-5,88%
Programes de formació professional - Estudis secundària	67	60	7	11,67%	80	-13	-16,25%
Educació general - Estudis Secundaris	429	419	10	2,39%	438	-9	-2,05%
Tècnics-professionals superiors - Estudis post-secundària	44	40	4	10,00%	53	-9	-16,98%
Universitaris primer cicle - Estudis post-secundaris	11	14	-3	-21,43%	15	-4	-26,67%
Universitaris segon i tercer cicle - Estudis post-secundaris	20	21	-1	-4,76%	21	-1	-4,76%
Altres estudis post-secundaris	1	1	0	0,00%	0	1	-

PER SECTOR ECONÒMIC	Setembre 2015	Variació mensual			Variació anual		
		Ago-15	absoluta	relativa (%)	Set-14	absoluta	relativa (%)
Agricultura	2	3	-1	-33,33%	3	-1	-33,33%
Indústria	124	126	-2	-1,59%	146	-22	-15,07%
Construcció	44	42	2	4,76%	60	-16	-26,67%
Serveis	468	460	8	1,74%	483	-15	-3,11%
Sense ocupació anterior	27	22	5	22,73%	26	1	3,85%
<b>PER OCUPACIÓ</b>							
Ocupacions militars	0	0	0	-	0	0	-
Directors i gerents	2	3	-1	-33,33%	5	-3	-60,00%
Professionals científics i intel·lectuals	27	28	-1	-3,57%	32	-5	-15,63%
Tècnics i professionals de suport	49	47	2	4,26%	65	-16	-24,62%
Empleats oficina comptables i administratius	80	81	-1	-1,23%	97	-17	-17,53%
Treballadors restauració, personals i venedors	112	100	12	12,00%	93	19	20,43%
Treballadors act. agrícoles, ramaderes i pesqueres	0	0	0	-	3	-3	-100,00%
Artesans, treballadors indústries i construcció	75	73	2	2,74%	79	-4	-5,06%
Operadors instal·lacions i màquines, i muntadors	55	54	1	1,85%	56	-1	-1,79%
Ocupacions elementals	265	267	-2	-0,75%	288	-23	-7,99%
<b>PER NACIONALITAT</b>							
Europa	5	4	1	25,00%	7	-2	-28,57%
Magrib	57	56	1	1,79%	68	-11	-16,18%
Àfrica del nord exclòs el Magrib	0	0	0	-	0	0	-
Àfrica occidental	3	2	1	50,00%	3	0	0,00%
Àfrica central, oriental i austral	0	1	-1	-100,00%	1	-1	-100,00%
Amèrica del nord	0	0	0	-	0	0	-
Amèrica central i del sud	17	16	1	6,25%	10	7	70,00%
Pròxim Orient i Orient Mitjà	0	0	0	-	0	0	-
Altres països i territoris d'Àsia	0	0	0	-	0	0	-
Austràlia, Oceania	0	0	0	-	0	0	-
<b>Total Atur estrangers</b>	<b>82</b>	<b>79</b>	<b>3</b>	<b>3,80%</b>	<b>89</b>	<b>-7</b>	<b>-7,87%</b>

## 3. Per edat i sexe

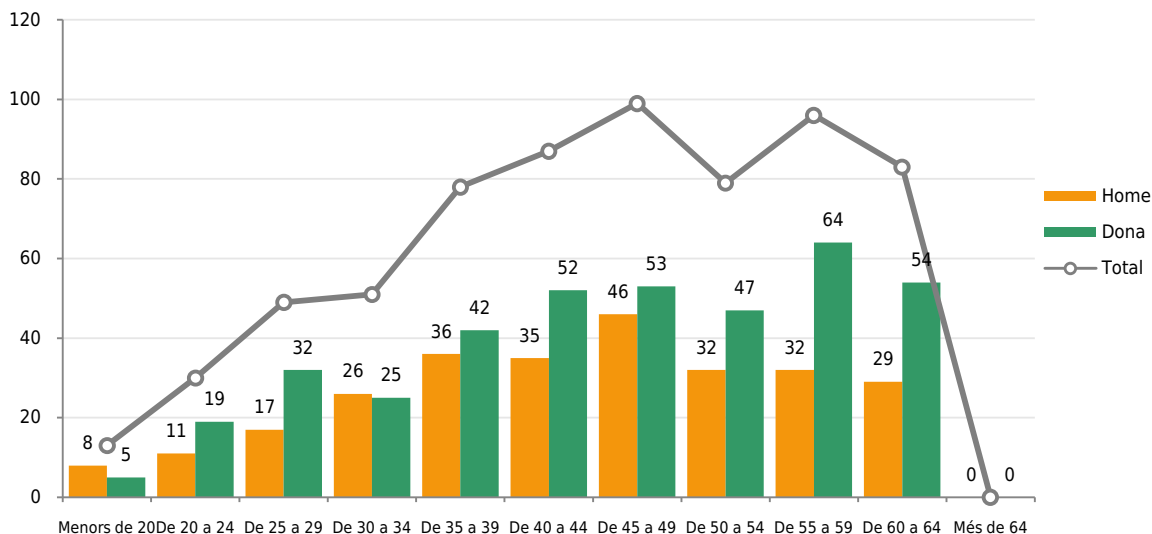
Setembre 2015

## Aturats per grups d'edat

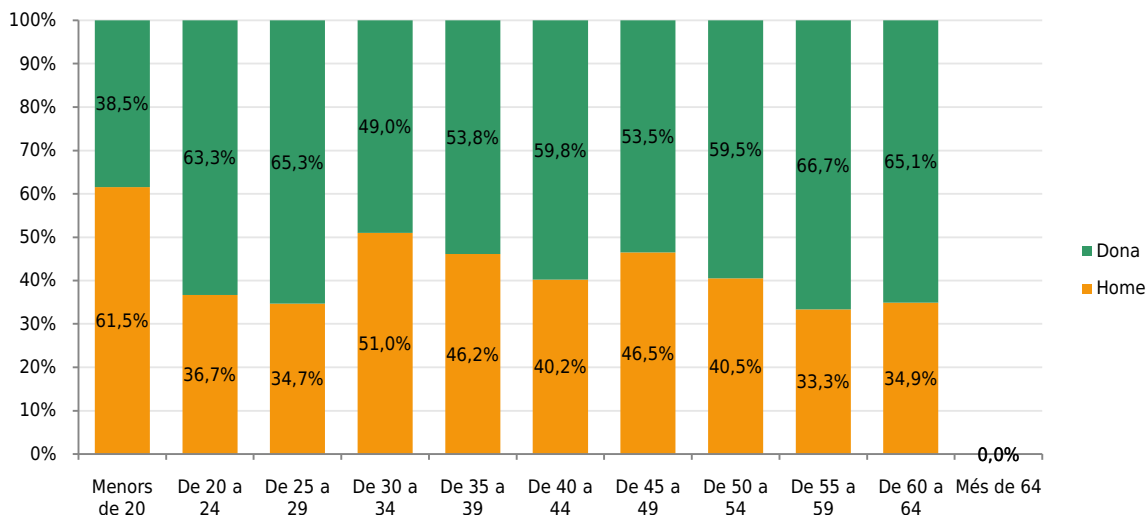


3. Per edat i sexe

Aturats per edat i sexe



Aturats en percentatge per edat i sexe



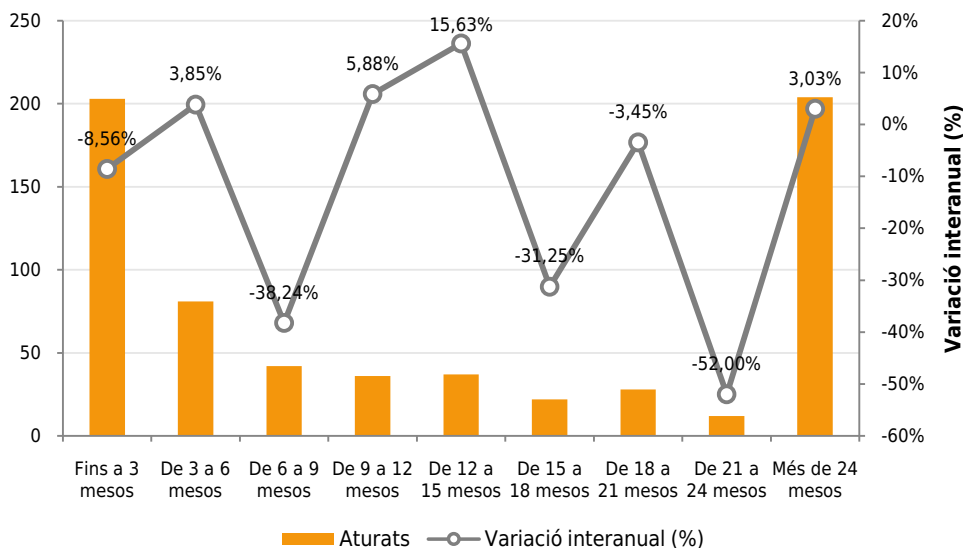
4. Per durada com a demandant d'ocupació (DONO)

Aturats de llarga durada municipi

30,7%

Comarca

30,5%



5. Per Sectors d'activitat

Setembre 2015

**Agricultura**



2 Aturats  
0,30% Pes  
-33,33% Variació mensual  
-33,33% Variació anual

**Indústria**



124 Aturats  
18,65% Pes  
-1,59% Variació mensual  
-15,07% Variació anual

**Construcció**



44 Aturats  
6,62% Pes  
4,76% Variació mensual  
-26,67% Variació anual

**Serveis**



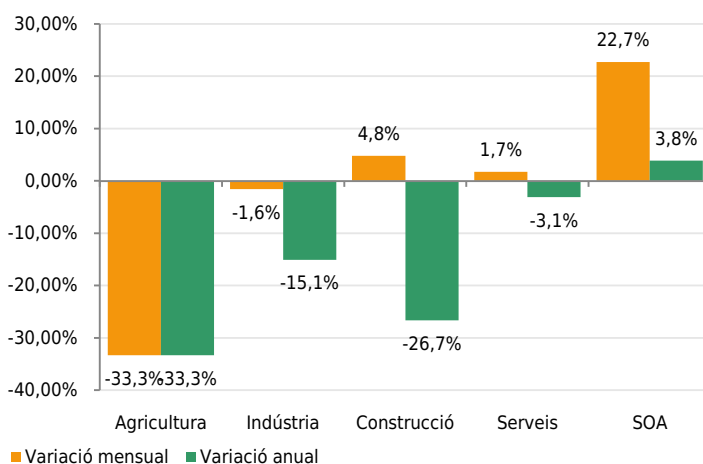
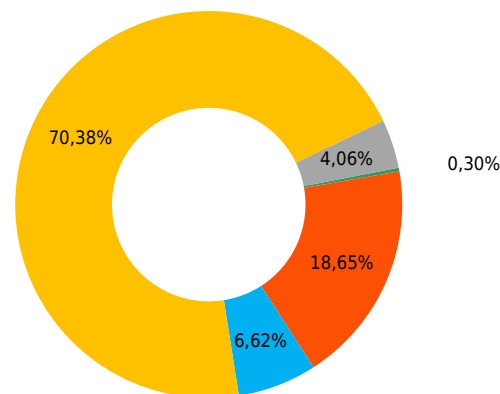
468 Aturats  
70,38% Pes  
1,74% Variació mensual  
-3,11% Variació anual

**Sense ocupació anterior (SOA)**



27 Aturats  
4,06% Pes  
22,73% Variació mensual  
3,85% Variació anual

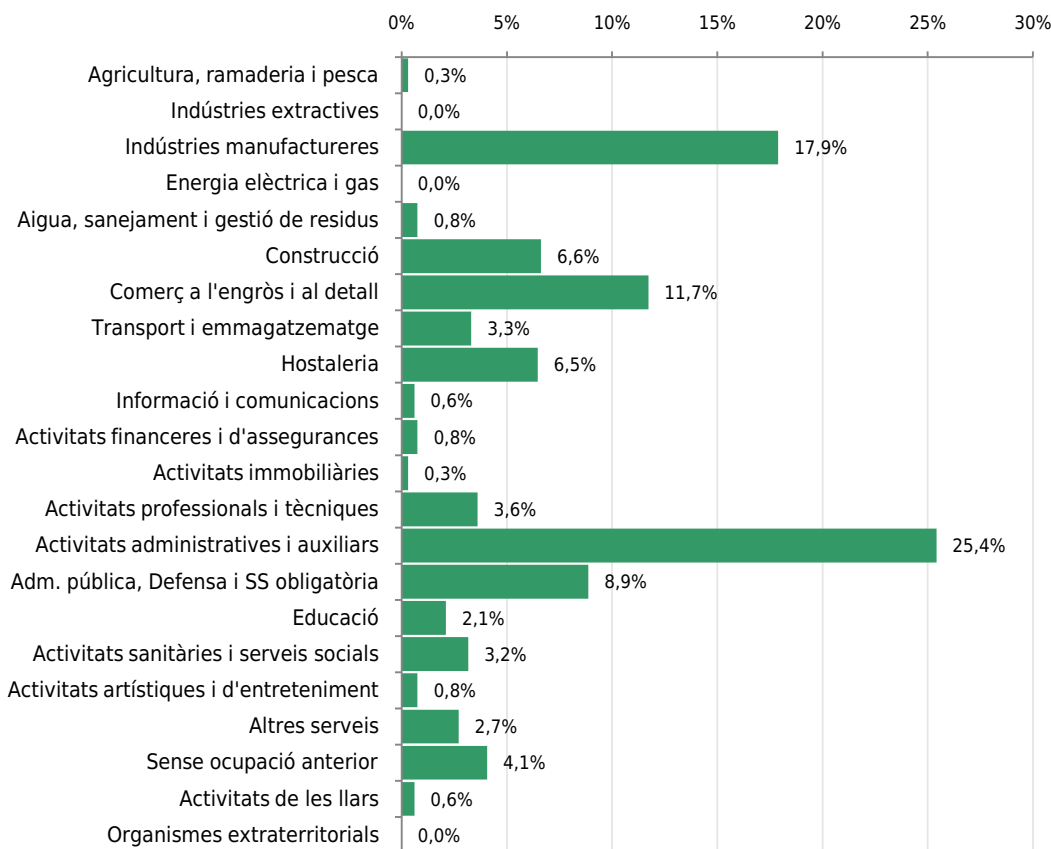
■ Agricultura ■ Indústria ■ Construcció ■ Serveis ■ SOA



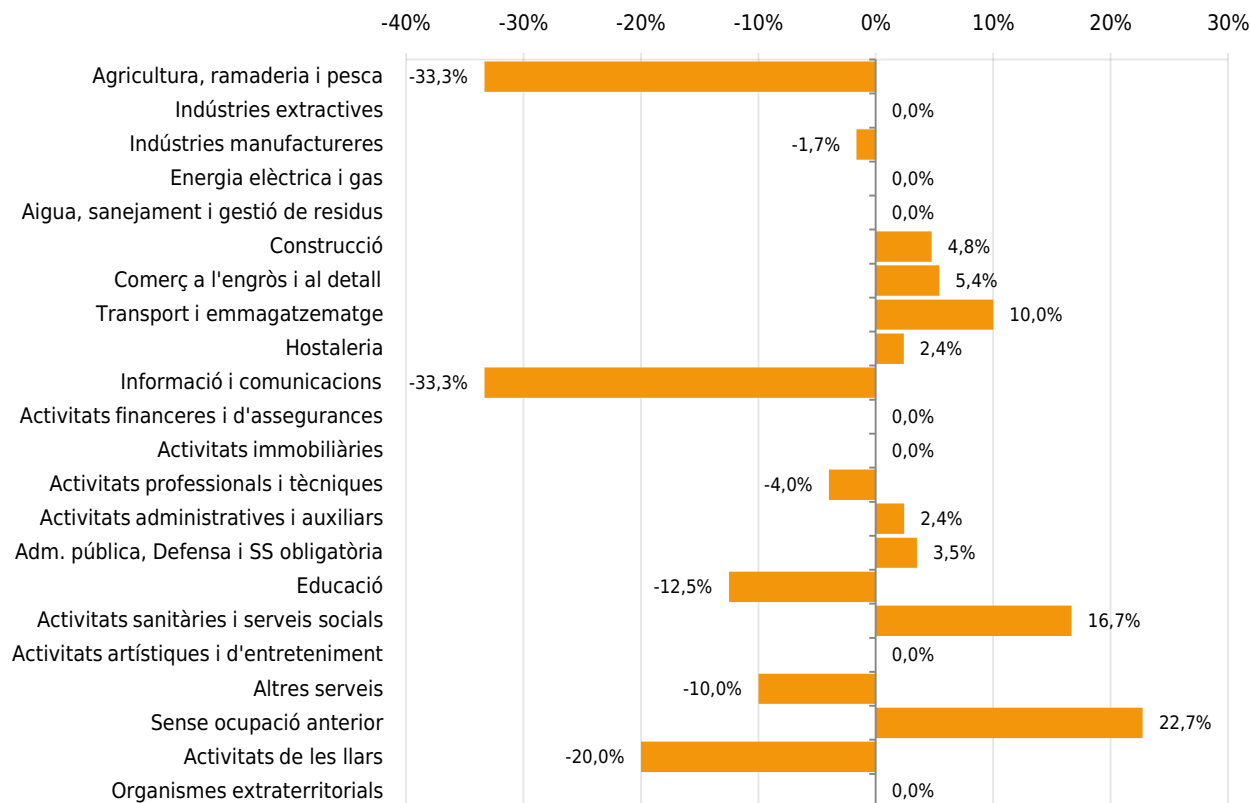
Activitats econòmiques (1 Dígit CCAE)	Setembre 2015	Variació mensual			Variació anual		
		Ago-15	absoluta	relativa (%)	Set-14	absoluta	relativa (%)
Agricultura, ramaderia i pesca	2	3	-1	-33,3%	3	-1	-33,3%
Indústries extractives	0	0	0	-	0	0	-
Indústries manufactureres	119	121	-2	-1,7%	138	-19	-13,8%
Energia elèctrica i gas	0	0	0	-	2	-2	-100,0%
Aigua, sanejament i gestió de residus	5	5	0	0,0%	6	-1	-16,7%
Construcció	44	42	2	4,8%	60	-16	-26,7%
Comerç a l'engròs i al detall	78	74	4	5,4%	102	-24	-23,5%
Transport i emmagatzematge	22	20	2	10,0%	29	-7	-24,1%
Hostaleria	43	42	1	2,4%	35	8	22,9%
Informació i comunicacions	4	6	-2	-33,3%	4	0	0,0%
Activitats financeres i d'assegurances	5	5	0	0,0%	2	3	150,0%
Activitats immobiliàries	2	2	0	0,0%	6	-4	-66,7%
Activitats professionals i tècniques	24	25	-1	-4,0%	32	-8	-25,0%
Activitats administratives i auxiliars	169	165	4	2,4%	164	5	3,0%
Adm. pública, Defensa i SS obligatòria	59	57	2	3,5%	41	18	43,9%
Educació	14	16	-2	-12,5%	13	1	7,7%
Activitats sanitàries i serveis socials	21	18	3	16,7%	20	1	5,0%
Activitats artístiques i d'entreteniment	5	5	0	0,0%	11	-6	-54,5%
Altres serveis	18	20	-2	-10,0%	18	0	0,0%
Sense ocupació anterior	27	22	5	22,7%	26	1	3,8%
Activitats de les llars	4	5	-1	-20,0%	6	-2	-33,3%
Organismes extraterritorials	0	0	0	-	0	0	-
<b>Total</b>	<b>665</b>	<b>653</b>	<b>12</b>	<b>1,8%</b>	<b>718</b>	<b>-53</b>	<b>-7,4%</b>

## 5. Per Sectors d'activitat

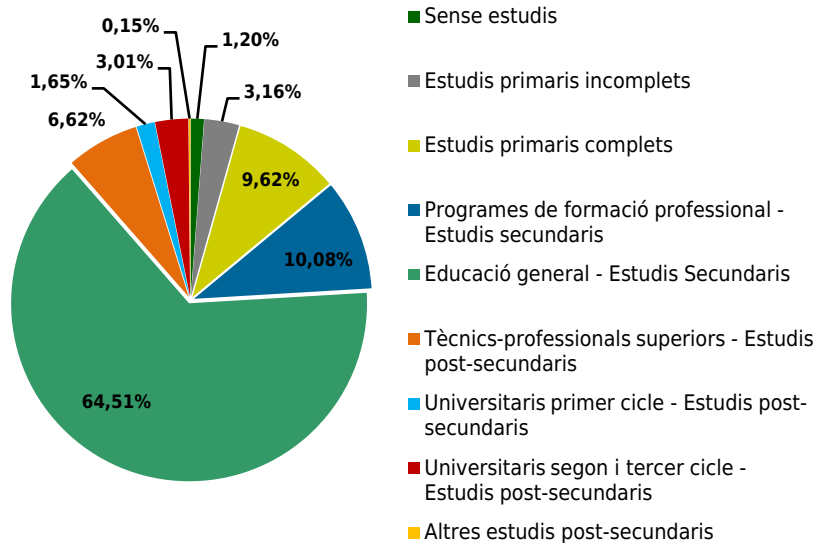
## Activitats econòmiques: Quina té més percentatge d'aturats sobre el total?



## Activitats econòmiques: Com han variat respecte el mes anterior? Variació relativa (en %)



## 6. Per Nivell Formatiu



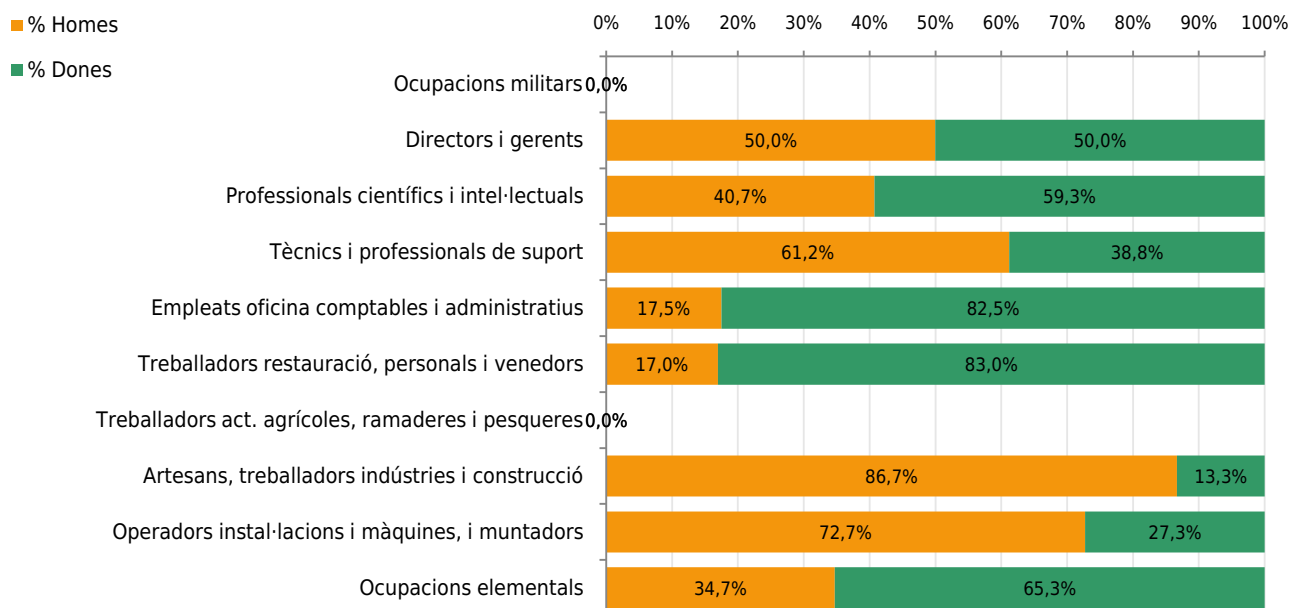
	Total	%
Sense estudis o primaris incomplets	29	4,36%
Estudis Primaris	64	9,62%
Estudis Secundaris	496	74,59%
Estudis Post-Secundaris	76	11,43%
<b>Total</b>	<b>665</b>	<b>100,00%</b>

	Montmeló	Vallès Oriental
Sense estudis o primaris incomplets	4,36%	6,60%
Estudis Primaris	9,62%	8,87%
Estudis Secundaris	74,59%	71,02%
Estudis Post-Secundaris	11,43%	13,50%

## 7. Per Ocupació

	Total	homes	Dones	% Homes	% Dones
Ocupacions militars	0	0	0	-	-
Directors i gerents	2	1	1	50,0%	50,0%
Professionals científics i intel·lectuals	27	11	16	40,7%	59,3%
Tècnics i professionals de suport	49	30	19	61,2%	38,8%
Empleats oficina comptables i administratius	80	14	66	17,5%	82,5%
Treballadors restauració, personals i venedors	112	19	93	17,0%	83,0%
Treballadors act. agrícoles, ramaderes i pesqueres	0	0	0	-	-
Artesans, treballadors indústries i construcció	75	65	10	86,7%	13,3%
Operadors instal·lacions i màquines, i muntadors	55	40	15	72,7%	27,3%
Ocupacions elementals	265	92	173	34,7%	65,3%

## Ocupacions de les persones en situació d'atur per sexe



7. Per Ocupació



8. Per Nacionalitat



Vallès Oriental  
14,7%



Homes 57,3%



Dones 42,7%

% d'aturats amb nacionalitat estrangera  
12,3%

	Total	% sobre total	Homes	Dones	% Homes	% Dones
Europa	5	6,1%	0	5	0,0%	100,0%
Magrib	57	69,5%	36	21	63,2%	36,8%
Àfrica del nord exclòs el Magrib	0	0,0%	0	0	-	-
Àfrica occidental	3	3,7%	1	2	33,3%	66,7%
Àfrica central, oriental i austral	0	0,0%	0	0	-	-
Amèrica del nord	0	0,0%	0	0	-	-
Amèrica central i del sud	17	20,7%	10	7	58,8%	41,2%
Pròxim Orient i Orient Mitjà	0	0,0%	0	0	-	-
Altres països i territoris d'Àsia	0	0,0%	0	0	-	-
Austràlia, Oceania	0	0,0%	0	0	-	-
<b>Total</b>	<b>82</b>	<b>100%</b>	<b>47</b>	<b>35</b>	<b>57,3%</b>	<b>42,7%</b>

